

Bladsvampevarsling

– hvad kan det bruges til?

Julie Torp-Thomsen

Bladsvampevarsling bruges til:

- at se hvornår og hvor angrebene starter
- at se hvornår effekten af svampesprøjtningen klinger af
- at vurdere behovet for opfølgende sprøjtning

Alt i alt er **bladsvampevarsling**
et vigtigt værktøj, hvis du vil
være **rettidig** med
svampesprøjtningen!

Hvilke erfaringer har vi fået?

2007

- Første uge: 28 (9.-15. juli)
- Første sygdom: Ramularia
- Første sort: Tuva
- Første område: Sydsjælland

Årets budskab: **Vælg den rigtige sort!**

2008

- Første uge: 29 (14.-20. juli)
- Første sygdom: Rust
- Første sort: Angus
- Første område: Vestlolland

Årets budskab: **Rettidig sprøjtning er alt afgørende!**

2009

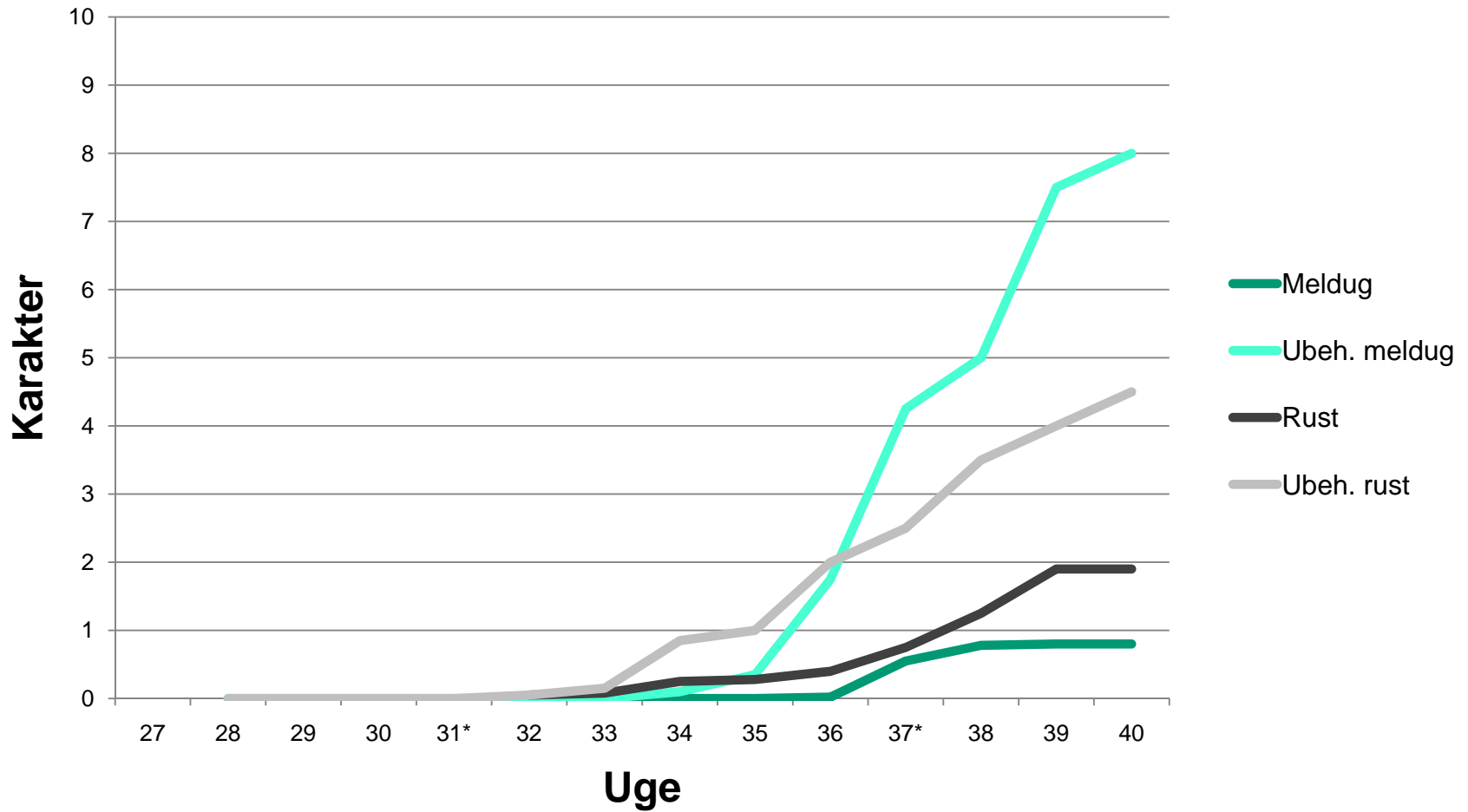
- Første uge: 29 (13.-19. juli)
- Første sygdom: Rust og **ramularia**
- Første sort: Julietta, Molly, Frieda KWS, Gunilla, **Angus, Molly**
- Første område: Vestlolland, Østlolland, Falster, Vestsjælland, **Vestlolland**

Årets budskab: **Start i den rigtige mark!**

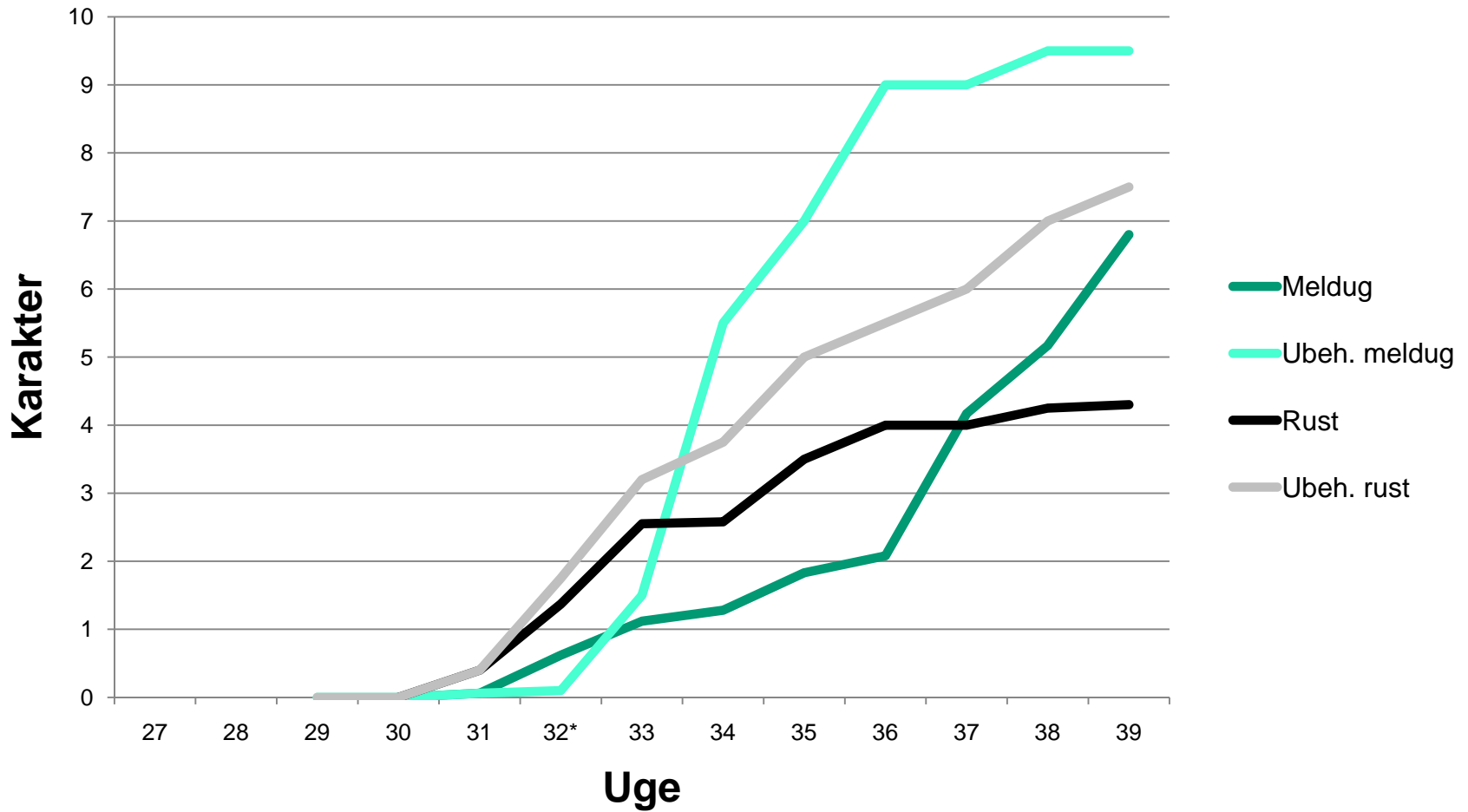
Start i den rigtige mark!

Område	Nordfalster	Nordfalster
Sort	Angus	Molly
Uge	32	31
Bladsvamp	Rust, meldug	Rust, meldug, ramularia
Sprøjteuge	31 og 37	32
Dosis	0,25 Opera	0,25 Opera

Nordfalster, Angus



Nordfalster, Molly



Erfaringer fra bladsvampevarslingen

- De første angreb ses fra midt i juli
- Det er *ikke* altid de meget modtagelige sorter
- Det er *ikke* det samme område hvert år

**Dvs. bladsvampevarsling er
vigtig hvert år!**

Bladsvampevarsling kan bruges...

**til at optimere
svampebekæmpelsen!**